

# CORONAVÍRUS:

ENTENDA O  
SIGNIFICADO DAS  
**SIGLAS**



## **CORONAVÍRUS: ENTENDA O SIGNIFICADO DAS SIGLAS**

### **EXPEDIENTE**

*O conteúdo desta publicação faz parte do Projeto PCD Legal e está disponível no formato de texto (com opção de ampliação e contraste da fonte), áudio, pdf acessível e vídeo em Libras, no site [www.pcdlegal.com.br](http://www.pcdlegal.com.br).*

#### **INICIATIVA**

GT Saúde na Saúde - Covid 19

#### **ORGANIZAÇÃO**

Dra. Renata Coelho (procuradora do trabalho do MPT-DF)

#### **CONTEÚDO**

Dra. Renata Coelho (procuradora do trabalho do MPT-DF)

Dra. Margaret Matos de Carvalho (procuradora regional do trabalho do MPT-PR)

Dra. Séfora Graciana Cerqueira Char (procuradora do trabalho do MPT-BA).

#### **APOIO**

Dra. Marici Coelho de Barros Pereira (procuradora do trabalho do MPT-DF)

#### **COLABORAÇÃO E REVISÃO**

Camila Rodrigues Florêncio (estagiária MPT-DF)

Paula Mendes Werneck da Rocha (perita MPT-DF)

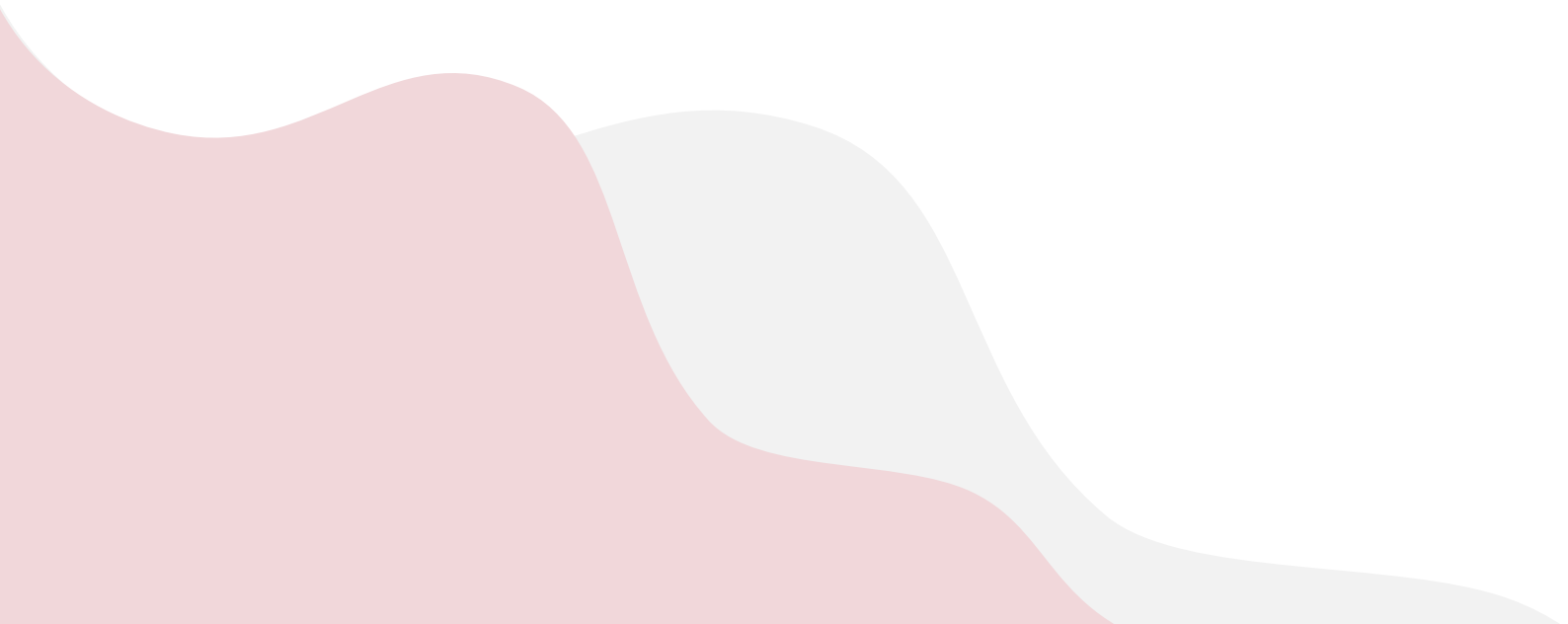
Esta obra foi publicada na gestão do Procurador-Geral do Trabalho Dr. Alberto Bastos Balazeiro e da Vice-Procuradora-Geral do Trabalho Dra. Maria Aparecida Gugel e poderá ser reproduzida ou utilizada mediante comunicação ao Ministério Público do Trabalho e/ou citação da fonte.

#### **PROJETO GRÁFICO E DIAGRAMAÇÃO**

Link Editoração

# SUMÁRIO

<b>5</b>	APRESENTAÇÃO	
<b>7</b>	ABNT	
<b>7</b>	ANVISA	
<b>8</b>	ANTAQ	
<b>8</b>	CAT	
<b>9</b>	CCIH/CCIRAS	
<b>9</b>	CEREST	
<b>10</b>	CIPA	
<b>10</b>	CODEMAT	
<b>11</b>	CONAFRET	
<b>11</b>	CONAETE	
<b>12</b>	CONALIS	
<b>12</b>	CONAP	
<b>13</b>	CONATPA	
<b>13</b>	COORDIGUALDADE	
<b>14</b>	COORDINFANCIA	
<b>14</b>	COVID-19	
<b>15</b>	EPC	
<b>15</b>	EPI	
<b>16</b>	EPR	
<b>16</b>	IBGE	
<b>17</b>	MERS	
<b>17</b>	MPT	
<b>18</b>	NF	
<b>18</b>	NR	
<b>19</b>	OIT	
<b>19</b>	OMS	
<b>20</b>	PCMSO	
<b>20</b>	PPRA	
<b>21</b>	PGT	
<b>21</b>	PRT	
<b>22</b>	PTM	
<b>22</b>	SARS	
<b>23</b>	SES	
<b>23</b>	SESCOOP	
<b>24</b>	SESMT	
<b>24</b>	SINAN	
<b>25</b>	SUS	



# APRESENTAÇÃO

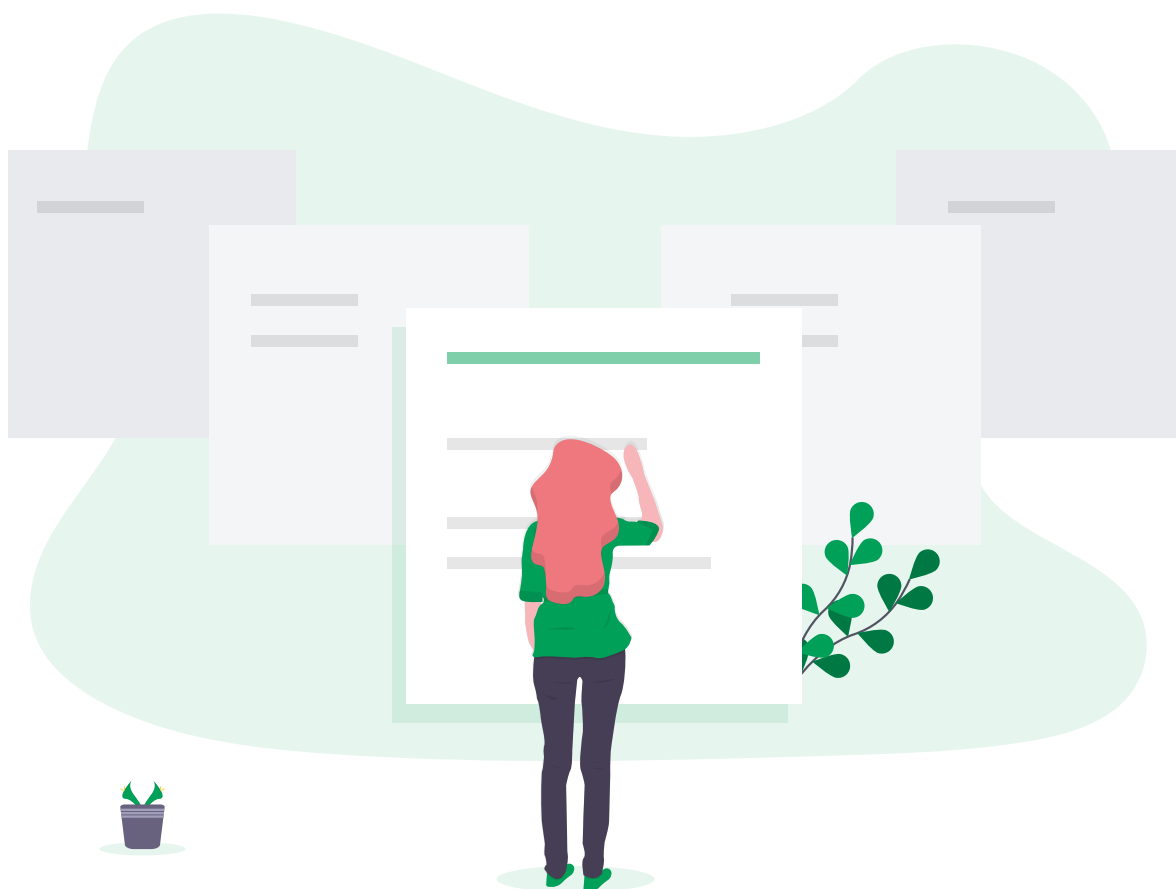
---

A proposta é levar a todas as pessoas o conhecimento do significado das inúmeras siglas referidas diariamente em notícias sobre Coronavírus. Com a dimensão do país e as mais diversas realidades sociais, em que uma parte significativa da população ainda não tem acesso ao saber sobre seus direitos, boa parte da compreensão da informação se perde por falta de entendimento sobre siglas. Com isso, notícias de baixa qualidade, fake news e dados incorretos acabam ganhando espaço e prejudicando o acesso a medidas e instâncias de prevenção e proteção tão essenciais neste momento.

Como exemplo, temos máscaras e luvas, também reconhecidos como Equipamentos de Proteção Individual - EPI's. Essa e outras siglas - que você talvez ainda não conheça - ganharam as manchetes, pois atualmente estão diretamente relacionadas à Covid-19.

Para tanto, foi criado o Dicionário de Siglas, com linguagem simples e acessível, cujo o intuito é explicar o exato teor de uma sigla, bem como sua utilidade neste momento específico. Ademais, este documento possui a função adicional de explicar a estrutura do Ministério Público do Trabalho, sua atuação e áreas de contribuição.

Entenda  
as **SIGLAS**  
na pandemia  
do novo  
**CORONAVÍRUS**





## **ABNT**

### **Associação Brasileira de Normas Técnicas**

É uma entidade privada, sem fins lucrativos e de utilidade pública que se destina a padronizar as técnicas de produção no país. As normas abrangem diversas áreas e setores, influenciando na economia, na segurança das pessoas e na qualidade dos produtos e serviços. Elas estão mais presentes nas nossas vidas do que podemos imaginar. Afinal, as normas se encontram em todos os níveis da organização social.

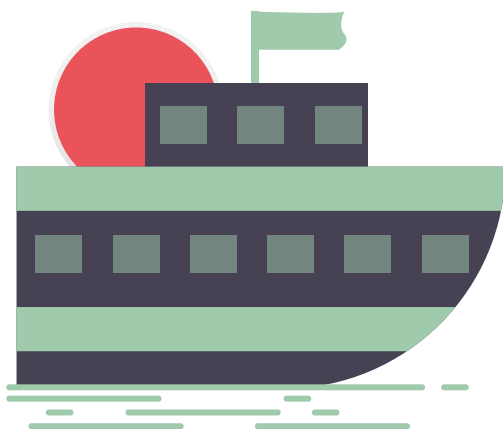


## **ANVISA**

### **Agência Nacional de Vigilância Sanitária**

É uma agência controladora que tem como função primordial a promoção da saúde da população, atuando no controle sanitário de diversos produtos, tais como medicamentos, alimentos e cosméticos; de serviços e na fiscalização, por exemplo, de portos, fronteiras e aeroportos. Nos municípios, funcionam as vigilâncias sanitárias locais, que desenvolvem ações em conformidade com o Sistema Nacional de Vigilância Sanitária. Tem um papel muito importante na emissão de notas técnicas relativas a medidas de prevenção e combate à Covid-19, bem como na autorização e avaliação de produção de equipamentos de proteção, medicamentos e insumos utilizados pela população em geral e pelos profissionais que atendem aos casos de COVID-19.





## **ANTAQ** Agência Nacional de Transportes Aquaviários

É uma entidade que integra a chamada administração federal indireta, de direito público, vinculada ao Ministério da Infraestrutura. Tem por finalidade implementar as políticas formuladas por ele, segundo os princípios e diretrizes estabelecidos na legislação. É responsável por regular, supervisionar e fiscalizar as atividades de prestação de serviços de transporte aquaviário e de exploração da infraestrutura portuária e aquaviária.



## **CAT** Comunicação de Acidente de Trabalho

A CAT está prevista na Lei n. 8.213/91 e é um documento usado para comunicar o acidente ou doença de trabalho ao INSS. Trata-se de um documento extremamente importante, cuja função é justamente reconhecer um agravo relacionado ao trabalho. Expedir a CAT é importante também para controles estatísticos dos órgãos federais, além de garantir a assistência dos trabalhadores pelo INSS, afastamento em auxílio-acidente, estabilidade ou mesmo aposentadoria por invalidez, se for o caso. Mesmo os casos de acidentes ou doenças relacionados ao trabalho que não tenham benefícios ou afastamentos do trabalho devem gerar CAT.







## **CCIH/CCIRAS**

### **Comissão de Controle de Infecções Hospitalares / Comissão de Controle de Infecção Relacionada à Assistência à Saúde**

Criadas por determinação do Ministério da Saúde, através da Portaria, em 1998. Tem como objetivo, a constituição de comissões nos ambientes hospitalares, com equipes de profissionais de saúde formalmente designadas, com a função de definir o programa de controle de infecção das unidades hospitalares, para, entre outros, detectar os casos de infecções e desenvolver ações de prevenção.

---

## **CEREST**

### **Centro de Referência em Saúde do Trabalhador**

Os Centros de Referência em Saúde do Trabalhador (CERESTs) integram a Rede Nacional de Atenção Integral à Saúde do Trabalhador (Renast) e têm a atribuição de promover ações para melhorar os ambientes, processos e condições de trabalho, dos trabalhadores, bem como a qualidade de vida no trabalho por meio da promoção, prevenção, proteção e vigilância em saúde do trabalhador. Aos Cerests também compete oferecer suporte técnico na incorporação de ações de saúde do trabalhador no planejamento e práticas dos pontos da Rede de Atenção à Saúde (RAS) do Sistema Único de Saúde (SUS), incluindo as Unidades de Vigilância em Saúde (Uvis). Os Cerests devem ainda fomentar a elaboração e a efetivação de protocolos, linhas de cuidado e fluxos de atendimento aos agravos à saúde do trabalhador que chegam aos serviços do SUS, bem como participar do monitoramento e avaliação das ações relacionadas a esse campo de atuação.





## **CIPA** **Comissão Interna de Prevenção de Acidentes**

Comissão constituída por empregados eleitos das empresas e empregados indicados pelos empregadores com a finalidade de prevenir acidentes e doenças em função do trabalho e promover a saúde do trabalhador a partir da avaliação do ambiente de trabalho. Seus integrantes devem se reunir ao menos uma vez por mês, divulgando a todos os empregados suas atas. A formação dessas comissões está prevista no Artigo 163 da Consolidação das Leis do Trabalho (CLT).

---

## **CODEMAT** **Coordenadoria Nacional de Defesa do Meio Ambiente do Trabalho**

Criada em 2003, busca articular nacionalmente as ações desenvolvidas pelo Ministério Público do Trabalho na defesa do meio ambiente do trabalho. Foi criada para que se aumentassem os esforços direcionados à defesa, proteção da saúde e segurança dos trabalhadores no seu trabalho.





## **CONAFRET**

### **Coordenadoria Nacional de Combate às Fraudes nas Relações de Trabalho**

Foi criada em 2003, no MPT, para estudar, combater e inibir as práticas fraudulentas que tentam afastar a relação de emprego e desvirtuar a aplicação dos direitos trabalhistas previstos na Constituição Federal, na CLT e em demais normas de proteção ao trabalhador.

---

## **CONAETE**

### **Coordenadoria Nacional de Erradicação do Trabalho Escravo**

Seu objetivo é integrar as Procuradorias Regionais do Trabalho em plano nacional, uniforme e coordenado para a erradicação do trabalho escravo, fomentando a troca de experiências e discussões sobre o tema, bem como a atuação ágil onde se faça necessária a presença do Ministério Público do Trabalho.





## **CONALIS**

### **Coordenadoria Nacional de Promoção da Liberdade Sindical**

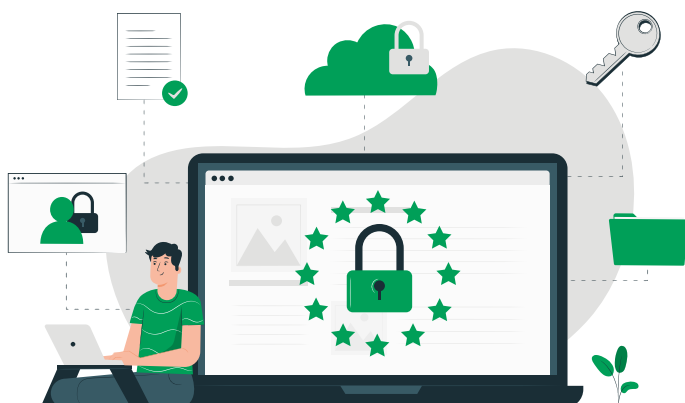
O Ministério Público do Trabalho (MPT) possui a missão institucional de fortalecer os sindicatos e coibir os atos atentatórios ao exercício da liberdade sindical. A violação desse direito compromete não só os trabalhadores, mas a sociedade como um todo. A Conalis busca auxiliar na pacificação dos conflitos coletivos de trabalho, combater os atos antissindiciais, assegurar o direito de greve, atuar como mediador ou árbitro nos conflitos coletivos de trabalho e incentivar a negociação coletiva como forma de melhoria das condições sociais dos trabalhadores.

---

## **CONAP**

### **Coordenadoria Nacional de Promoção da Regularidade do Trabalho na Administração Pública**

O combate ao desrespeito à normatização constitucional e trabalhista, no âmbito da administração pública direta e indireta, é meta institucional do Ministério Público do Trabalho (MPT). O objetivo principal da Conap é promover ações integradas de combate às irregularidades trabalhistas na administração pública, às contratações sem concurso público, à terceirização ilícita, ao desvirtuamento da contratação temporária e empregos em comissão e à improbidade administrativa.





## **CONATPA**

### **Coordenadoria Nacional de Trabalho Portuário e Aquaviário**

Seu objetivo principal é definir estratégias coordenadas e integradas de política de atuação institucional, visando a uma atuação uniforme do Ministério Público do Trabalho (MPT) para a implementação da legislação trabalhista relativamente ao trabalho portuário e aquaviário.

---

## **COORDIGUALDADE**

### **Coordenadoria Nacional de Promoção da Igualdade de Oportunidades**

Também criada no MPT, seu objetivo principal é definir estratégias coordenadas e integradas de política de atuação institucional no combate à exclusão social e à discriminação no trabalho, fomentando a troca de experiências e discussões sobre o tema, bem como a atuação ágil do Ministério Público do Trabalho (MPT), integrando seus membros no plano nacional.





## **COORDINFÂNCIA**

### **Coordenadoria Nacional de Combate à Exploração do Trabalho da Criança e do Adolescente**

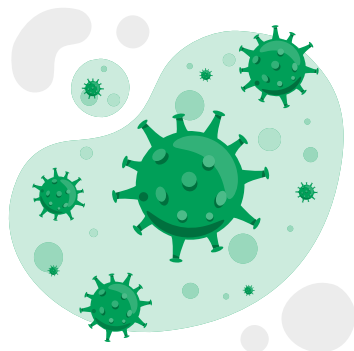
Outra coordenadoria do MPT, e seus objetivos principais são promover, supervisionar e coordenar ações contra as variadas formas de exploração do trabalho de crianças e adolescentes, dando tratamento uniforme ao tema.

---

## **COVID-19**

### **Do inglês Coronavirus Disease 2019**

Denominação da doença causada pelo novo coronavírus (SARS-CoV-2), responsável pela atual pandemia e que foi descoberto em dezembro de 2019, após casos registrados na China. Os sintomas mais comuns da Covid-19 são febre, tosse, dificuldade de respirar e, na maioria das vezes, sintomas leves que não requerem hospitalização. O coronavírus pertence a uma família de vírus que causam infecções respiratórias. Suas formas de transmissão ainda estão em processo de investigação, mas já se sabe que qualquer pessoa que tenha contato próximo (cerca de dois metros) com alguém com sintomas respiratórios causados por esse vírus está em risco de ser exposta à infecção. Isso porque a transmissão dos coronavírus costuma ocorrer por meio de gotículas respiratórias (expelidas durante a fala, tosse ou espirro), pelo contato direto com pessoas infectadas ou por meio das mãos, objetos ou superfícies contaminadas.





## EPC

### Equipamento de Proteção Coletiva

É um tipo de medida de controle dos riscos ocupacionais. São equipamentos que devem ser instalados pelas empresas nos ambientes de trabalho para que os empregados sejam protegidos coletivamente, considerando os riscos que interferem nas suas atividades. Como exemplos, exaustores ou cabine de segurança biológica.

---

## EPI

### Equipamento de Proteção Individual

É um tipo de medida de controle dos riscos ocupacionais que tem foco em um trabalhador individualmente. Seu objetivo é eliminar ou reduzir a exposição a riscos ocupacionais. São exemplos de EPIs as máscaras, luvas, aventais e uniformes completos, assim como proteções para cabeça, olhos e pés. O uso de EPIs é apenas um elemento de um programa de segurança que inclui uma variedade de estratégias para manter um ambiente ocupacional saudável e seguro, priorizando sempre as medidas de controle coletivas. Os EPIs estão previstos na NR 6 (norma que define suas especificações e condições para venda no mercado) e descritos em normas técnicas e resoluções da Anvisa e do Ministério da Saúde, por exemplo.





## **EPR**

### **Equipamento de Proteção Respiratória**

Os EPRs são um tipo de equipamento de proteção individual. Também conhecidos como respiradores ou máscaras, protegem os trabalhadores contra a inalação de contaminantes gerados por agentes químicos (como poeiras, névoas, fumos, gases e vapores) ou biológicos (como gotículas virais, secreções e sangue). Além disso, são usados em caso de deficiência de oxigênio nos locais de trabalho. A seleção de um respirador deve ser precedida de uma análise cuidadosa dos riscos potenciais, dentro de um programa de proteção respiratória, que inclui várias ações e procedimentos. Assim, além de possuir o equipamento adequado e específico para o risco respiratório, é essencial saber usá-lo, guardá-lo, higienizá-lo e descartá-lo a partir de protocolos e rotinas pré-determinadas.



## **IBGE**

### **Instituto Brasileiro de Geografia e Estatística**

O Instituto constitui-se no principal provedor de dados e informações do País, que que atendem às necessidades dos mais diversos segmentos da sociedade civil, bem como dos órgãos das esferas governamentais federal, estadual e municipal. Faz, por exemplo, o Censo da nossa população.





## **MERS** **Middle East Respiratory Syndrome**

A síndrome respiratória do Oriente Médio (Mers) é uma doença provocada por outra variante dos coronavírus, o MERS-CoV. Essa nova cepa, que parece ser muito contagiosa, foi isolada pela primeira vez em humanos em 2012, num paciente da Arábia Saudita. Os sinais e sintomas são similares aos de outras infecções por coronavírus, que podem causar síndromes respiratórias agudas graves. Assim, além dos sintomas respiratórios mais leves, como tosse e febre, as pessoas infectadas podem apresentar uma forma grave de pneumonia e complicações renais.



## **MPT** **Ministério Público do Trabalho**

Previsto pela Constituição Federal, é um ramo do Ministério Público da União que tem como atribuição defender e garantir a ordem jurídica trabalhista e os direitos fundamentais e sociais relacionados ao trabalho. Compete ainda ao MPT, por exemplo, acompanhar ou propor as ações necessárias à defesa dos direitos e interesses das crianças e adolescentes, pessoas com deficiência e indígenas decorrentes das relações de trabalho.

O MPT exerce importante papel na resolução extrajudicial de conflitos e mediação de questões coletivas das diversas profissões. A partir do recebimento de denúncias, representações ou por iniciativa própria, ele pode instaurar inquéritos civis e outros procedimentos de investigação e notificar as partes envolvidas para que compareçam a audiências e forneçam documentos.

Outra forma de atuação extrajudicial do MPT se dá com a produção de recomendações, que podem se dirigir tanto a entes públicos quanto a empresas privadas. Recomendação, neste caso, é uma espécie de advertência para que se evite o cometimento de irregularidades passíveis de ações judiciais. O descumprimento das recomendações expedidas pelo MPT enseja responsabilização. O MPT tem agido nas situações relativas à pandemia de coronavírus buscando a preservação das condições sociais e econômicas, de saúde e de segurança dos trabalhadores. O MPT tem funcionado em regime de teletrabalho para garantir que mantenha sua atividade para a coletividade, mas atendendo às diretrizes sanitárias.



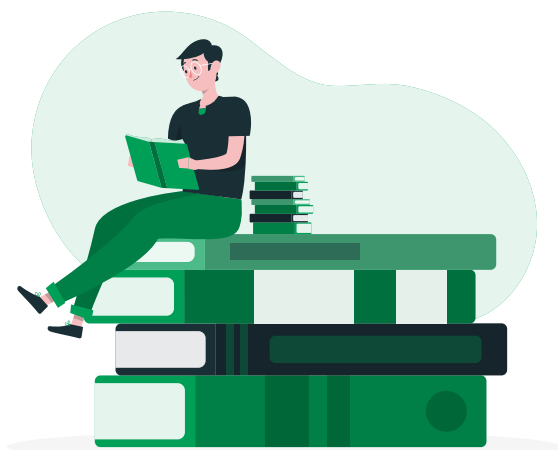
## **NF** Notícia de Fato

Notícia de Fato é qualquer demanda dirigida ao Ministério Público, oriunda de denúncia, submetida à apreciação dos procuradores e procuradoras, conforme as atribuições das respectivas áreas de atuação, podendo ser feitas à distância, o que é ainda mais importante neste momento de pandemia. As denúncias podem ser formuladas pelo endereço eletrônico [www.mpt.mp.br](http://www.mpt.mp.br) (serviços - denuncie).

---

## **NRS** Normas Regulamentadoras

No Brasil, as Normas Regulamentadoras, também conhecidas como NRs, regem e fornecem orientações sobre procedimentos obrigatórios relacionados à segurança e à saúde do trabalhador em diversos temas. Essas normas são citadas no Capítulo V, Título II, da Consolidação das Leis do Trabalho (CLT), e eram expedidas pelo antigo Ministério do Trabalho, após todo um processo de aprovação. As NRs estão atualmente em discussão e revisão.





## **OIT** **Organização Internacional do Trabalho**

Fundada em 1919 para promover a justiça social, a Organização Internacional do Trabalho (OIT) é a única agência das Nações Unidas que tem estrutura tripartite, na qual representantes de governos, de organizações de empregadores e de trabalhadores de 187 estados-membros participam em situação de igualdade das diversas instâncias da Organização.

A missão da OIT é promover oportunidades para que homens e mulheres possam ter acesso a um trabalho decente e produtivo, em condições de liberdade, equidade, segurança e dignidade. Para a OIT, o trabalho decente é condição fundamental para a superação da pobreza, a redução das desigualdades sociais, a garantia da democracia e o desenvolvimento sustentável.



## **OMS** **Organização Mundial da Saúde**

Fundada em 1948, com sede na cidade de Genebra, é uma agência especializada em saúde com o objetivo de proporcionar a todos os povos o nível máximo de saúde, trabalhando para extinguir doenças que afetam as populações mundiais. Declarou situação de pandemia relativa à Covid-19 e tem buscado fornecer suporte e orientações de prevenção e combate, na tentativa de que haja um esforço mundial e alguma unidade no tratamento da questão.





## **PCMSO**

### **Programa de Controle Médico de Saúde Ocupacional**

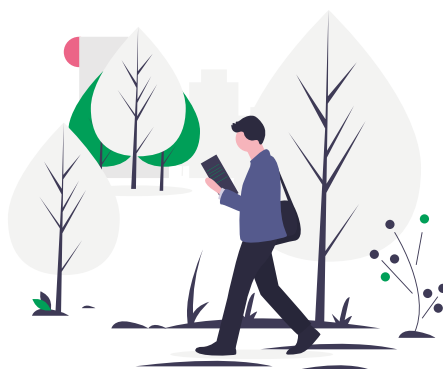
Criado em 1978 pelo ex-Ministério do Trabalho e Emprego, é um conjunto de ações em saúde do trabalhador a serem desenvolvidas pelos empregadores que tem como objetivo proteger e preservar a saúde dos empregados em relação aos riscos ocupacionais. Sua elaboração é definida como obrigatória pela NR 7 e constitui parte integrante do conjunto mais amplo de iniciativas da organização no campo da saúde do trabalhador, devendo estar em conformidade com o disposto nas demais NRs.

---

## **PPRA**

### **Programa de Prevenção de Riscos Ambientais**

Também criado pelo ex-Ministério do Trabalho e Emprego, era regulado pela NR 9, que acaba de ser reformulada. Resultava num conjunto de ações que visavam à preservação da saúde, da integridade e da segurança dos trabalhadores por meio de etapas que garantissem a antecipação, o reconhecimento, a avaliação e o consequente controle da ocorrência de riscos ambientais existentes ou que viessem a existir no ambiente de trabalho. Após a revisão das NRs, questões gerais de gerenciamento dos riscos ocupacionais estão dispostas na NR 1 atualizada, e as ações devem contemplar ou estar integradas com planos, programas e outros documentos previstos na legislação de segurança e saúde no trabalho.





## **PGT** Procuradoria-Geral do Trabalho

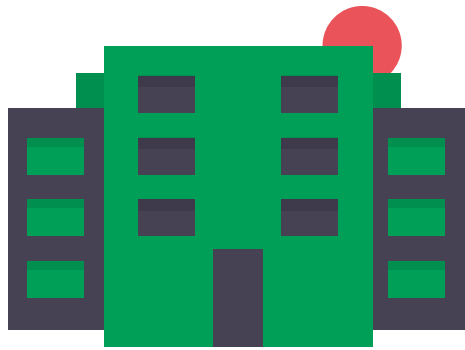
É a unidade central do Ministério Público do Trabalho, com sede em Brasília-DF.

---

## **PRT** Procuradoria Regional do Trabalho

São as unidades regionais do Ministério Público do Trabalho, num total de 24. Identificadas pelo mesmo número do Tribunal Regional do Trabalho de cada região. Cada procuradoria tem seu site e canais de denúncia, que podem ser obtidos no site da Procuradoria-Geral do Trabalho ([www.pgt.mpt.mp.br](http://www.pgt.mpt.mp.br)).





## **PTM**

### **Procuradoria do Trabalho nos Municípios**

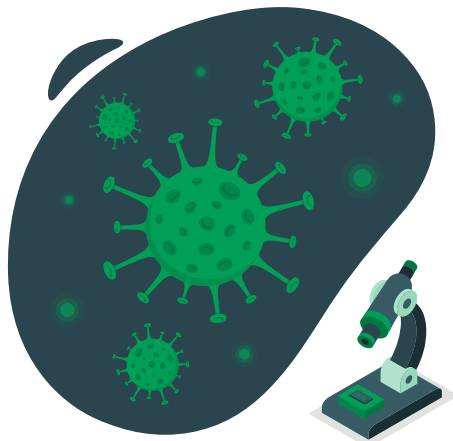
É a unidade institucional de menor porte, cujos endereços e telefones podem ser obtidos nos sites das Procuradorias Regionais do Trabalho.

---

## **SARS**

### **Severe Acute Respiratory Syndrome**

Significa síndrome respiratória aguda grave, conhecida pela sigla SARS, do nome em inglês. É um quadro grave, que pode ser causado, entre outros agentes, pelo novo coronavírus, o SARS-CoV-2. Pode incluir sintomas mais importantes, como dispneia e desconforto respiratório, diminuição da saturação de oxigênio e até insuficiência respiratória.





## **SES** Secretárias Estaduais de Saúde

As Secretarias Estaduais de Saúde são órgãos responsáveis pela organização e elaboração de planos e políticas públicas voltados para promoção, prevenção e assistência à saúde. Tem como função dispor de condições para a proteção e a recuperação da saúde da população, reduzindo as enfermidades, controlando as doenças endêmicas e parasitárias e melhorando a vigilância à saúde, dando, assim, mais qualidade de vida à população.



## **SESCOOP** Serviço Nacional de Aprendizagem do Cooperativismo

Foi criado em 1998. A partir daí, as cooperativas passaram a receber em serviços a contribuição que antes recolham ao governo em benefício das instituições nacionais Sesi, Senac, Senat, Sest, Sebrae e Senar. É estimulador da auto-gestão, da formação profissional, do monitoramento e da promoção social das cooperativas. O conjunto dessas ações contribui fortemente para o desenvolvimento sustentável do cooperativismo.





## **SESMT**

### **Serviço Especializado em Engenharia de Segurança e em Medicina do Trabalho**

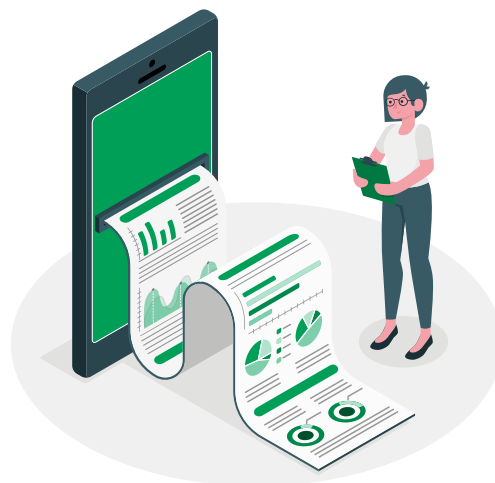
É constituído por profissionais das áreas de saúde e segurança, que têm como função principal proteger a integridade física e mental dos trabalhadores em seus locais de trabalho. O tamanho da equipe do SESMT dependerá do tipo de atividade e do porte da empresa ou órgão. O SESMT tem papel essencial na orientação dos trabalhadores para prevenção da Covid-19, nos protocolos e rotinas de garantia da saúde e segurança e nas medidas de proteção caso haja contaminação do trabalhador.

---

## **SINAN**

### **Sistema de Informação de Agravos de Notificação**

O Sistema de Informação de Agravos de Notificação (Sinan) tem como objetivo coletar, transmitir e disseminar dados gerados rotineiramente pelo sistema de vigilância epidemiológica das três esferas de governo, com uma rede informatizada. Ele apoia o processo de investigação e fornece subsídios à análise das informações de vigilância epidemiológica das doenças de notificação compulsória. Há uma lista de doenças e situações que o sistema de saúde tem obrigação de informar ao Sinan quando procede ao atendimento. Entre estas, alguns agravos de saúde do trabalhador, como acidentes graves e fatais e acidentes com exposição a materiais biológicos.







## **SUS** Sistema Único de Saúde

Criado pela Constituição Federal de 1988 e regulamentado pela Lei Orgânica da Saúde n. 8.080/90, é o sistema de saúde pública do Brasil, com acesso universal e atenção integral à saúde. Busca agir na situação de desigualdade na assistência à saúde da população, tornando obrigatório o atendimento público a qualquer cidadão, proibindo cobrança de valores sob qualquer pretexto ou circunstância. Financiado por recursos de arrecadação de impostos e contribuições da própria população, deve promover a saúde, priorizando as ações preventivas, democratizando as informações relevantes para o controle e conscientização da população em relação aos riscos de doenças.







Ministério Público do Trabalho